

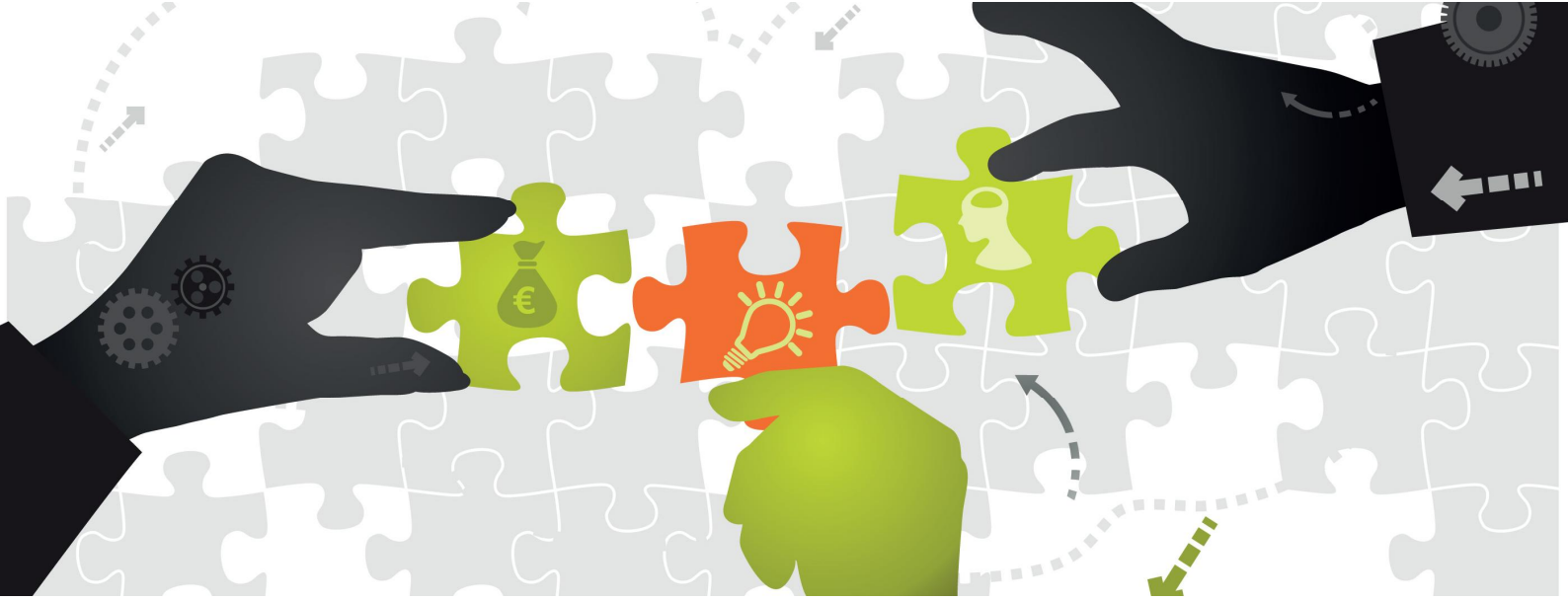
Curso
Herramientas sistémicas
para la
Mediación



Gratuito

(Subvencionado por el Consorci de Formació Continua de Catalunya)

Curso 30 Horas



INTRODUCCIÓN

El despliegue de la mediación en nuestro entorno requiere de una especialización constante por parte de las personas que ejercen ese rol profesional, profundizando tanto en aspectos técnicos como en otros de desarrollo personal, de manera que se alcance mayor calidad en los resultados de nuestra intervención profesional. Este curso propone explorar algunas herramientas sistémicas y su aplicación en el ámbito de la mediación.

1. LA TRIANGULACIÓN

Estamos acostumbrados a pensar las relaciones interpersonales en un formato de a dos, en díadas, cuando en realidad, la tríada es la unidad mínima de socialización. Nos relacionamos con el mundo tal y como aprendimos a relacionarnos en nuestro triángulo originario, aquel que formamos con nuestros padres. En función de cómo nos hemos desordenado en nuestro origen, tanto lo hacemos inconscientemente en nuestra vida personal, laboral y profesional. Es necesario comprenderlo para empezar a modificarlo y con el tiempo lograr resituarnos, tanto interna como externamente.

Profesionalmente, también nos enredamos con el otro, limitando la efectividad de la ayuda que prestamos desde nuestro rol profesional. Gracias a las aportaciones de Minuchin, Halley y otros sistémicos, se abrió desde esta perspectiva otro paradigma para enfocar las relaciones de ayuda.

Así, el primer objetivo de este Taller es tomar conciencia del lugar interno desde el que trabajamos como mediadores y/o ayudadores, para poder salir de nuestra triangulación original y prestar una ayuda profesional más efectiva. Para ello, bien podemos aprender sobre un rol, recolocarnos en la familia, entender nuestra responsabilidad en esa dinámica, o transformar nuestro guión de ayudador.



2. LOS ÓRDENES DE AYUDA.

Mediar, como otras intervenciones de ayuda, es un arte que requiere de un saber hacer que se basa en poder sintonizar con quien recibe la ayuda.

Sabemos que las personas que vienen en busca de ayuda nunca llegan solas: con ellas llegan su problema, sus quejas, sus hipótesis sobre las causas y las posibles soluciones. Todo, por supuesto, visto desde su propia perspectiva. Nuestro rol como recurso profesional de ayuda, diferente de la ayuda que prestamos cotidianamente en nuestras relaciones personales, se basa en potenciar que la persona amplíe su mirada, haciendo que su perspectiva sea más incluyente y abarcativa. Para eso, resulta imprescindible que la nuestra también lo sea.

En este tipo de ayuda, pues, no es útil involucrarnos más de lo imprescindible con la persona a quien ayudamos. Si perdemos el lugar adecuado para nosotros en la relación de ayuda, nuestra intervención pierde efectividad, o incluso se anula.

Así, el segundo objetivo de este Taller es aprender a distinguir la Ayuda que ayuda, de la que no lo hace, para poder resituar nuestra práctica profesional orientándola hacia el enfoque más efectivo posible en cada caso.

DESTINATARIOS

Personas que se dediquen a la Mediación, al Trabajo o a la Educación Social, a la Psicología y/ o otras disciplinas de intervención terapéutica, y en general, a aquellas que se dediquen profesionalmente a cuidar, atender o ayudar a otras personas.



DATOS DE INTERÉS

Docentes

- **María Guzmán.** Directora de Sensum Systemic. Formadora y consultora sistémica.
- **Jordi Llecha.** Educador social. Antropólogo. Coach sistémico.
- **Yerba Segura.** Trabajadora social y antropóloga. Mediadora comunitaria.

Duración

30 Horas

Fechas y horarios

Fechas: Lunes 27 a jueves 30 de junio.

Horario: Lunes a miércoles de 9:30 a 14:00, y de 15:00 a 19:00. Jueves de 9:00 a 15 horas.

Requisitos de acceso

Trabajadores de la administración pública, de empresas privadas o autónomos.

Enviar fotocopia DNI, nómina o recibo de autónomo

Precio

Gratuito. Subvencionado por el Consorci de Formació Continua de Catalunya

Lugar de realización e inscripciones

 Calle Pare Palau 10, entresuelo. Tarragona.  977.21.12.21

 direccion@fiss.es